

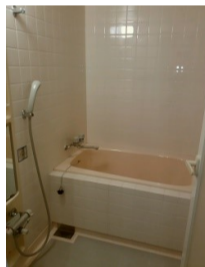
綾部市！あなたのお部屋探しをサポートします！



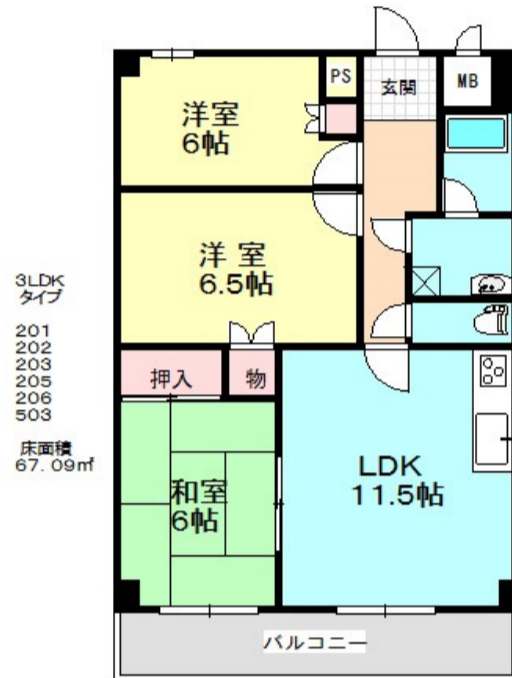
綾部・エグゼ綾部

賃貸アパート 3LDK

下八田町 国道27号沿



賃料	62,000円～		
敷金	ゼロ円	礼金	賃料1ヶ月



202 205	賃料 62,000円
201 203 206	賃料 63,000円

- エレベーター あります
- ◎ 綾部工業団地 1.5Km

※ 室内写真は、イメージですので現室内を優先となります。

室号	号室	所在地	〒623-0116 綾部市下八田町
共益費	6,000円	駐車場	3,000円
交通	JR舞鶴線 淵垣駅 徒歩19分 あやバス「下八田」バス停 徒歩4分		
建物構造	鉄筋コンクリート 5階建		
間取り	洋室6帖、洋室6.6帖、和室6帖、LDK11.8帖	専有面積	約 67.09㎡
電気	関西電力	水道	公営
トイレ	水洗	排水	浄化槽
給湯	有り	ガス	LPガス
エアコン	有り	バルコニー	有り
ペット	不可	インターネット	個別
現況	即入居	契約期間	2年間
損保	火災保険料(2年更新) 16,000円～	更新料	無・自動更新
完成年月日	1993年06月完成	保証会社	保証会社の審査・契約 要
必要書類	入居者申込書、契約者運転免許証の写し、住民票、収入証明、他		
設備	ガスコンロ付 バストイレ別 洗面台 給湯 温水洗浄便座 BS オートロック TV付インターホン セキュリティーシステム		
契約資金	金 円 - (契約の時にご準備頂く諸費用です。)		
備考	保証料(1年目):総賃料の50%、2年目より10,000円/年		

mini mini
株式会社 日本海



〒624-0841 京都府舞鶴市字引土19番地

TEL 0773-77-0855

FAX: 0773-76-0081

info@nhk-co.jp

<http://nhk-co.jp>

京都府知事 (13) 第3403号
(公社)京都府宅地建物取引業協会

手数料	負担割合	貸主	%	借主	100%	定休日	日・祭曜日	営業時間	10:00~18:00
						取引態様	仲介		

※ お住まいのご案内は、無料です！ お気軽にご来店お待ちしております。