

地域密着！あなたのお部屋探しをサポートします！

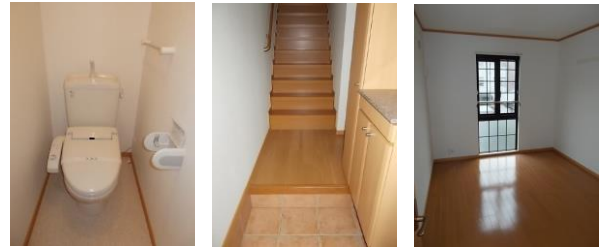
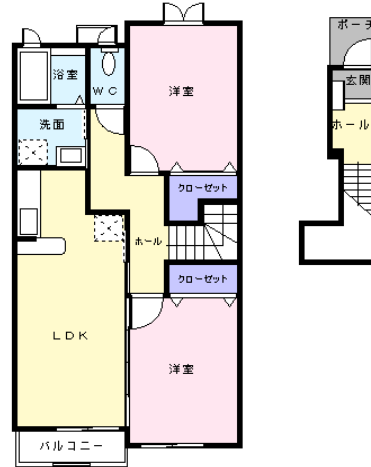


綾部市・ブリッジサイドN77

賃貸アパート 2LDK

並松町

賃料	62,000円		
敷金	1ヶ月分	礼金	ゼロ円



パノラマビュー

※ 室内写真は、イメージですので現室内を優先となります。

室号	203 号室	22-1	所在地	〒623-0037 綾部市並松町上番取
共益費	2,000円/月		駐車場	有(敷地内)・3,240円/月
交通	山陰本線 綾部駅 徒歩 18分			
建物構造	アパート・W造 2×4工法			
間取り	洋室 6帖、洋室 6帖、LDK10帖	専有面積	約 57.22㎡	
電気	関西電力	水道	公営	
トイレ	水洗	排水	下水道	
給湯	有り	ガス	LPガス	
エアコン	有り	バルコニー	有り	
ペット	不可	インターネット	個別	
現況	即入居可	契約期間	2ヶ年間	
損保	要加入	更新料	無し	
完成年月日	2005年8月 完成	保証会社	有り	
必要書類	入居者申込書、契約者運転免許証の写し、連帯保証人印鑑証明書、他			
設備	バスタイレ別、追い炊き機能、浴室乾燥機、専用キッチン、TV付インターホン、シャワー付洗面台、温水洗浄便座 トランクルーム、シューズボックス、BS、クローゼット、室内洗濯機置場、敷地内ゴミ置き場、洗面所独立、24時間管理			
契約資金	金 円 (契約の時にご準備頂く諸費用です。)			
備考	・保証会社原則加入 保証委託料(契約時)15,000円 月額:賃料総額の2%又は5%必要 ・月額保証料1,364円(2%プランの場合)・自治会入会費10,000円(入居時のみ) 町内会費 1,000円			

mini mini
株式会社 日本海



〒624-0841 京都府舞鶴市字土土 1番地
TEL 0773-77-0855
FAX: 0773-76-0081
info@nhk-co.jp
http://nhk-co.jp

京都府知事 (13) 第3403号
(公社)京都府宅地建物取引業協会

手数料	負担割合	貸主	%	借主	100%	定休日	日・祭曜日	営業時間	10:00~18:00
						取引態様	仲介		

※ お住まいのご案内は、無料です！お気軽にご来店お待ちしております。