

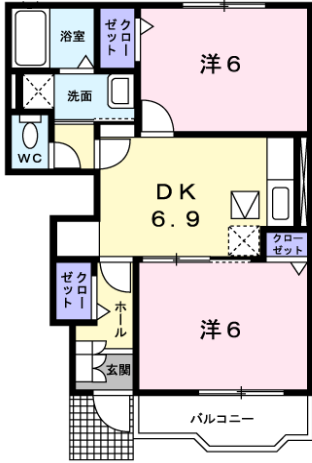
地域密着！あなたのお部屋探しをサポートします！



綾部市・クラフイーA 賃貸アパート 2DK

大島町

賃料	53,000円		
敷金	ゼロ円	礼金	1ヶ月



パノラマビュー

※ 室内写真は、イメージですので現室内を優先となります。

室号	103 号室	9-2	所在地	〒623-0046 綾部市大島町魚梁ノ上
共益費	2,000円/月		駐車場	有(敷地内)・3,240円/月
交通	JR山陰本線 綾部駅 バス6分 京都交通『鳥ヶ坪』下車 徒歩5分			
建物構造	アパート・W造			
間取り	洋室6帖、洋室6帖、DK6.9帖	専有面積	約46.22㎡	
電気	関西電力	水道	公営	
トイレ	水洗	排水	下水道	
給湯	有り	ガス	LPガス	
エアコン	有り	バルコニー	有り	
ペット	不可	インターネット	個別	
現況	2019年9月上旬 入居可	契約期間	2ケ年間	
損保	火災保険 有り	更新料	無し	
完成年月日	2009年03月 完成	保証会社	有り	
必要書類	入居者申込書、契約者運転免許証の写し、他			
設備	バス・トイレ別、フローリング、洗面所独立、洗髪洗面化粧台、TV付インターホン、浴室乾燥、追炊機能、室内洗濯機置場 温水洗浄便座、BS、オープンキッチン、専用ごみ置き場、シューズボックス、トランクルーム、エアコン2台付			
契約資金	金 円 (契約の時にご準備頂く諸費用です。)			
備考	・保証会社原則加入 保証委託料(契約時)15,000円 月額:賃料総額の2%又は5%必要 ・月額保証料1,268円(2%プランの場合) ・契約時にクリーニング費として50,000円必要 ・町内会費1,200円			

株式会社 日本海

京都府知事 (13) 第3403号
(公社)京都府宅地建物取引業協会

〒624-0841 京都府舞鶴市字引土1番地

TEL 0773-77-0855

FAX: 0773-76-0081

info@nhk-co.jp

<http://nhk-co.jp>

手数料	負担割合	貸主	%	借主	100%	定休日	日・祭曜日	営業時間	10:00~18:00	
						取引態様	仲介			

※ お住まいのご案内は、無料です！お気軽にご来店お待ちしております。