

地域密着！あなたのお部屋探しをサポートします！

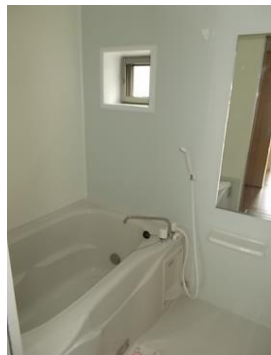
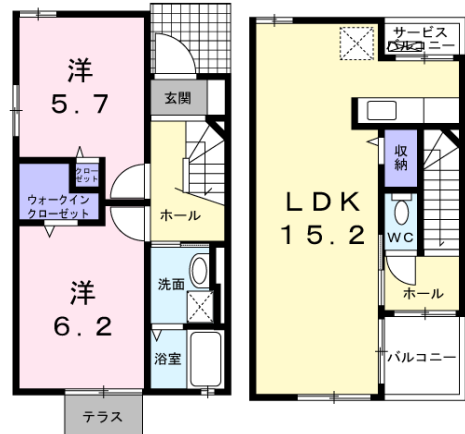


綾部市・プラッツアルファ

賃貸アパート 2LDK

大島町

賃料	72,000円		
敷金	ゼロ円	礼金	1ヶ月



パノラマビュー

※室内写真は、イメージですので現室内を優先となります。

室号	102号室	1-9	所在地	〒623-0046 綾部市大島町島田
共益費	3,000円/月		駐車場	有(敷地内)・3,240円/月
交通	山陰本線 高津駅 バス3分 あやバス『大島中』下車 徒歩3分			
建物構造	アパート・W造ネオ			
間取り	洋室6.2帖、洋室5.7帖、LDK15.2帖		専有面積	約67.35㎡
電気	関西電力		水道	公営
トイレ	水洗		排水	下水道
給湯	有り		ガス	LPガス
エアコン	有り		バルコニー	有り
ペット	不可		インターネット	個別
現況			契約期間	2ヶ年間
損保	火災保険料 有り		更新料	無し
完成年月日	2011年07月 完成		保証会社	有り
必要書類	入居者申込書、契約者運転免許証の写し、連帯保証人印鑑証明書、他			
設備	バス・トイレ別、フローリング、洗面所独立、洗髪洗面化粧台、TV付インターホン、浴室乾燥、追い炊き機能、室内洗濯機置き場、BS、シャッター雨戸、専用ごみ置き場、シューズボックス、ウォークインクローゼット			
契約資金	金 円 (契約の時にご準備頂く諸費用です。)			
備考	・保証会社原則加入 保証委託料(契約時)15,000円 月額:賃料総額の2%又は5%必要 ・月額保証料1,594円(2%プランの場合)・契約時にクリーニング費として54,000円(税込)必要 町内会費1,500円 ☆賞			

mini mini
株式会社 日本海



〒624-0841 京都府舞鶴市字土1番地
TEL 0773-77-0855
FAX: 0773-76-0081
info@nhk-co.jp
http://nhk-co.jp

京都府知事(13)第3403号
(公社)京都府宅地建物取引業協会

手数料	負担割合	貸主	%	借主	100%	定休日	日・祭曜日	営業時間	10:00~18:00
						取引態様	仲介		

※お住まいのご案内は、無料です！お気軽にご来店お待ちしております。