

沿線/住所

# 舞鶴線 西舞鶴 徒歩 25分

京都府舞鶴市字七日市206番地

間取り

## 1LDK

賃料/共益費

## 65,000円

/ 2,000円

### 募集条件

物件名 **コンフォートハイツほのぼの 102**

舞鶴線 西舞鶴 徒歩 25分

最寄駅

住所 京都府舞鶴市字七日市206番地

賃料 65,000円

敷金 -

共益費 2,000円

礼金 1ヶ月

間取り 1LDK

仲介手数料 賃料1ヶ月分+消費税

間取り詳細 洋 6.6 洋 11.9

築年月 2016年9月

専有面積 49.29㎡

階数 1/2階

開口部向き 南

入居可能日 即入居可

物件種別 アパート

契約期間 2年更新型

建築構造 木造

状況 募集中

### ほか費用

駐車場 5,500円

駐車場使用の場合は、別途手数料(駐車料+消費税)が必要です

損害保険 要

保証会社 個人名義での契約は保証会社原則加入(ハウスリース株式会社)

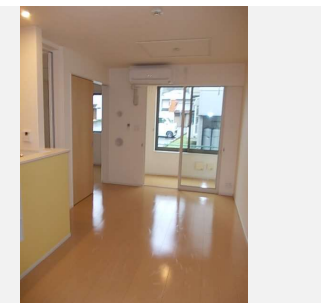
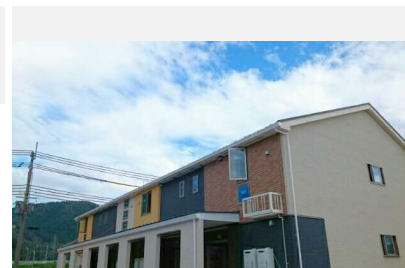
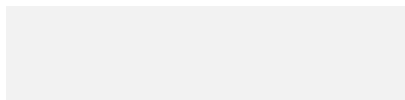
その他費用 町内会費 700円

特記事項  
・保証会社原則加入 保証委託料 契約時:22,000円 月額:賃料総額の2.2%又は5.5%必要。  
・月額保証委託料:1,610円(駐車場1台:2.2%プランの場合)  
・契約時にクリーニング費として、¥50,000が必要となります。

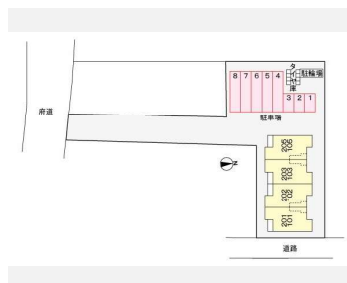
### 設備

浴室/追焚機能浴室/浴室乾燥機/専用キッチン/TVインターホン/パストイレ別/エアコン2台/シャワー付洗面台/温水洗浄便座/アイランドキッチン/プロパンガス/浄水器/ランクルーム/床下収納/シューズボックス/BS/フローリング/クロゼット/洗濯機置場(室内)/洗面所独立/給湯/シャワールーム/南向き/シャッター/セキュリティキー/24時間管理/敷金不要/保証人不要/サンルーム

※(注) ご利用の際、別途カートリッジ代が必要です。



### 駐車場配置図



### おすすめ設備



追焚機能



浴室乾燥機



TVドアホン



パストイレ別



エアコン



洗髪洗面台



温水洗浄便座



京都府知事 (13) 第 3403 号

株式会社日本海

〒624-0841 京都府舞鶴市字引土1

営業時間: 10:00 ~ 18:00 定休日: 日曜日, 祝日, 祭日

TEL: 0773-77-0855

FAX: 0773-76-0081

E-mail:

info@nhk-co.jp

【取引態様】	【取引条件有効期限】
仲介	2021年01月21日
手数料負担の割合	借主 0% 借主 100%
手数料配分の割合	元付 50% 差付 50%

日本海HP



LINE問い合わせ

