

沿線/住所

舞鶴線 西舞鶴 徒歩 13分

京都府舞鶴市字北田辺38番地1

間取り

2LDK

賃料/共益費

76,000円

/ 2,000円

募集条件

物件名 **メゾンパーク 三ノ丸** 303

舞鶴線 西舞鶴 徒歩 13分

最寄駅

住所 京都府舞鶴市字北田辺38番地1

賃料 76,000円

敷金 -

共益費 2,000円

礼金 1ヶ月

間取り 2LDK

仲介手数料 賃料1ヶ月分+消費税

間取り詳細 洋6 洋6 洋14.1

築年月 2019年9月

専有面積 72.75㎡

階数 3/3階

開口部向き 南

入居可能日 2021年1月中旬

物件種別 アパート

契約期間 2年更新型

建築構造 木造

状況 募集中

ほか費用

駐車場 4,400円

駐車場使用の場合は、別途手数料(駐車料+消費税)が必要です

損害保険 要

保証会社 個人名義での契約は保証会社原則加入(ハウスリース株式会社)

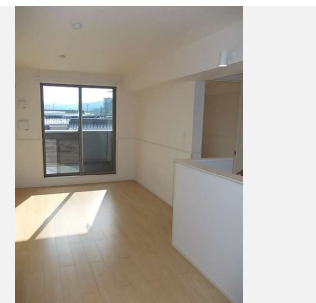
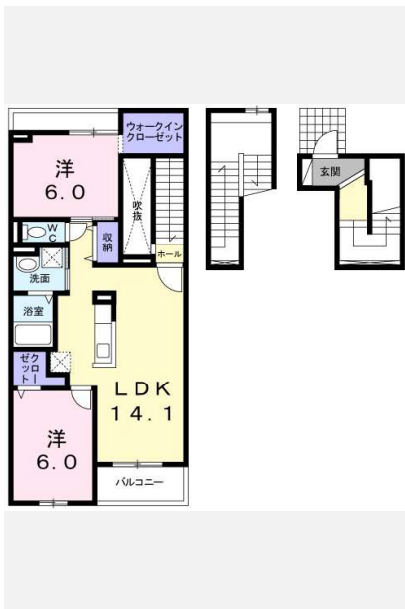
その他費用 町内会費 400円

特記事項
・保証会社原則加入 保証委託料 契約時:22,000円 月額:賃料総額の2.2%必要。
・月額保証委託料:1,821円(駐車場1台、2.2%プランの場合)
・契約時にクリーニング費として、¥70,000が必要となります。

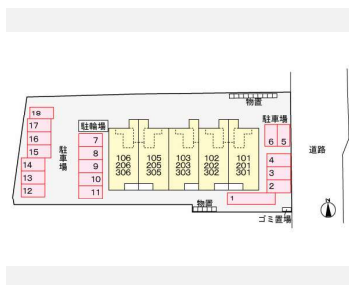
設備

浴室/追焚機能浴室/浴室乾燥機/ウォークインクローゼット/システムキッチン/TVインターホン/バストイレ別/エアコン2台/ペット相談/シャワー付洗面台/温水洗浄便座/アイランドキッチン/プロパンガス/浄水器/3口コンロ/物置/シューズボックス/BS/フローリング/24時間換気/複層ガラス/グリル付/クローゼット/洗濯機置場(室内)/洗面所独立/洗面化粧台/専用ゴミ置き場/給湯/シャワールーム/バルコニー/南向き/最上階/セキュリティキー/24時間管理/敷金不要/保証人不要

※(注) ご利用の際、別途カートリッジ代が必要です。



駐車場配置図



おすすめ設備



追焚機能



浴室乾燥機



システムキッチン



TVドアホン



パストイレ別



エアコン



洗髪洗面台



温水洗浄便座

ペット可



京都府知事 (13) 第 3403 号

株式会社日本海

〒624-0841 京都府舞鶴市字引土1

営業時間: 10:00 ~ 18:00 定休日: 日曜日, 祝日, 祭日

TEL: 0773-77-0855

FAX: 0773-76-0081

E-mail:

info@nhk-co.jp

【取引態様】	【取引条件有効期限】	
仲介	2021年02月14日	
手数料負担の割合	借主 0%	借主 100%
手数料配分の割合	元付 50%	割付 50%

日本海HP



LINE問い合わせ

