

沿線/住所

舞鶴線 西舞鶴 徒歩 13分

京都府舞鶴市字北田辺38番地1

間取り

2LDK

賃料/共益費

78,000円

/ 2,000円

募集条件

物件名 **メゾンパーク 三ノ丸** 306

舞鶴線 西舞鶴 徒歩 13分

最寄駅 舞鶴線 西舞鶴 バス 3分 広小路 3分

住所 京都府舞鶴市字北田辺38番地1

賃料 78,000円 | 敷金 -

共益費 2,000円 | 礼金 1ヶ月

間取り 2LDK | 仲介手数料 賃料1ヶ月分+消費税

間取り詳細 洋 6 洋 6 洋 14.1 | 築年月 2019年9月

専有面積 72.75㎡ | 階数 3/3階

開口部向き 南 | 入居可能日 2020年12月中旬

物件種別 アパート | 契約期間 2年更新型

建築構造 木造 | 状況 募集中

ほか費用

駐車場 4,400円 | 駐車場使用の場合は、別途手数料 (駐車料+消費税) が必要です

損害保険 要

保証会社 個人名義での契約は保証会社原則加入 (ハウスリース株式会社)

その他費用 町内会費 400円

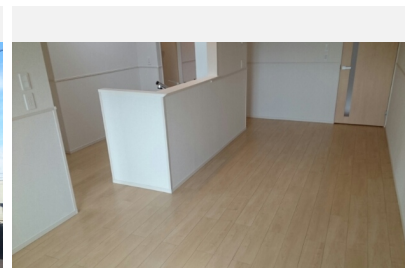
特記事項

- ・保証会社原則加入 保証委託料 契約時:22,000円 月額:賃料総額の2.2%必要。
- ・月額保証委託料:1,865円 (駐車場1台、2.2%プランの場合)
- ・契約時にクリーニング費として、¥70,000が必要となります。

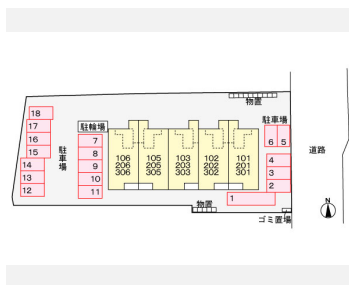
設備

浴室/追焚機能浴室/浴室乾燥機/ウォークインクローゼット/システムキッチン/TVインターホン/バストイレ別/エアコン2台/ペット相談/シャワー付洗面台/温水洗浄便座/アイランドキッチン/プロパンガス/浄水器/物置/シューズボックス/BS/フローリング/24時間換気/復層ガラス/クローゼット/洗濯機置場(室内)/洗面所独立/洗面化粧台/敷地内ゴミ置き場/給湯/シャワールーム/バルコニー/角住戸/南向き/最上階/セキュリティキー/24時間管理/敷金不要/保証人不要

※(注) ご利用の際、別途カートリッジ代が必要です。



駐車場配置図



人気の設備



追焚機能



浴室乾燥機



システムキッチン



TVDアホン



バストイレ別



エアコン



洗髪洗面台



温水洗浄便座

ペット可

mini&mini

京都府知事 (13) 第 3403 号

株式会社日本海

〒624-0841 京都府舞鶴市字引土1

営業時間: 10:00 ~ 18:00 定休日: 日曜日, 祝日, 祭日

TEL: 0773-77-0855

FAX: 0773-76-0081

E-mail:

info@nhk-co.jp

| 【取引態様】 | | 【取引条件有効期限】 | | |
|----------|----|-------------|----|------|
| 仲介 | | 2020年12月11日 | | |
| 手数料負担の割合 | 貸主 | 0% | 借主 | 100% |
| 手数料配分の割合 | 元付 | 50% | 割付 | 50% |

DK SELECT

印刷日: 2020年11月12日