

沿線/住所

舞鶴線 西舞鶴 徒歩 8分

京都府舞鶴市字円満寺160-10

間取り

1K

賃料/共益費

50,000円

/ 2,500円

募集条件

物件名 **ブランドール** 201

最寄駅 舞鶴線 西舞鶴 徒歩 8分

住所 京都府舞鶴市字円満寺160-10

賃料 50,000円 | 敷金 -

共益費 2,500円 | 礼金 1ヶ月

間取り 1K | 仲介手数料 賃料1ヶ月分+消費税

間取り詳細 7.2 洋 2.5 | 築年月 2010年3月

専有面積 27.18㎡ | 階数 2/2階

開口部向き 南 | 入居可能日 即入居可

物件種別 アパート | 契約期間 2年更新型

建築構造 鉄骨 | 状況 募集中

ほか費用

駐車場 6,600円 | 駐車場使用の場合は、別途手数料(駐車料+消費税)が必要です

損害保険 要

保証会社 個人名義での契約は保証会社原則加入(ハウススリーブ株式会社)

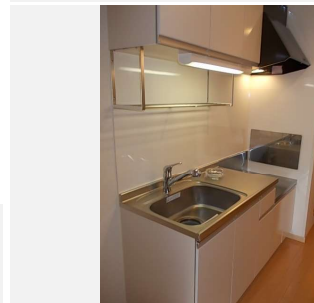
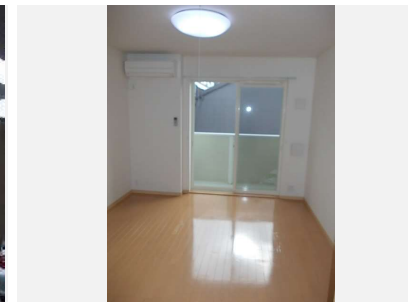
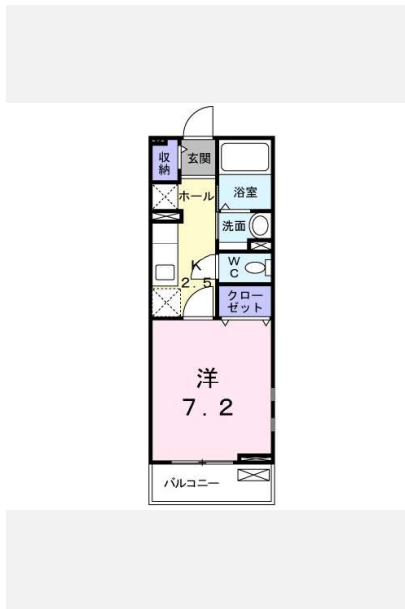
その他費用 町内会費 1,000円

特記事項
・保証会社原則加入 保証委託料 契約時:22,000円 月額:賃料総額の2.2%又は5.5%必要。
・月額保証委託料:1,322円(駐車場1台:2.2%プランの場合)
・契約時にクリーニング費として、¥40,000が必要となります。

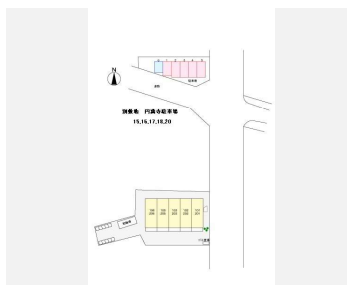
設備

浴室/追焚機能浴室/浴室乾燥機/専用キッチン/TVインターホン/パストイレ別/エアコン/照明付き/シャワー付洗面台/温水洗浄便座/プロパンガス/浄水器/シューズボックス/CS/クローゼット/洗濯機置場(室内)/洗面所独立/敷地内ゴミ置き場/給湯/シャワールーム/バルコニー/角住戸/南向き/最上階/セキュリティキー/24時間管理/敷金不要/保証人不要

※(注) ご利用の際、別途カートリッジ代が必要です。



駐車場配置図



おすすめ設備



追焚機能



浴室乾燥機



TVドアホン



パストイレ別



エアコン



洗髪洗面台



温水洗浄便座



京都府知事 (13) 第 3403 号

株式会社日本海

〒624-0841 京都府舞鶴市字引土1

営業時間: 10:00 ~ 18:00 定休日: 日曜日, 祝日, 祭日

TEL: 0773-77-0855

FAX: 0773-76-0081

E-mail:

info@nhk-co.jp

【取引態様】	【取引条件有効期限】
仲介	2021年01月10日
手数料負担の割合	借主 0% 借主 100%
手数料配分の割合	元付 50% 寄付 50%

日本海HP



LINE問い合わせ

