

沿線/住所

舞鶴線 西舞鶴 徒歩 10分

京都府舞鶴市字円満寺小字職人町裏172-1

間取り

2DK

賃料/共益費

64,000円

/ 2,000円

募集条件

物件名 **プラスII** 203

最寄駅 舞鶴線 西舞鶴 徒歩 10分

住所 京都府舞鶴市字円満寺小字職人町裏172-1

賃料 64,000円 | 敷金 1ヶ月

共益費 2,000円 | 礼金 -

間取り 2DK | 仲介手数料 賃料1ヶ月分+消費税

間取り詳細 8.9 洋 4.6 洋 6 | 築年月 2003年3月

専有面積 51.67㎡ | 階数 2/2階

開口部向き 南 | 入居可能日 2020年4月下旬

物件種別 アパート | 契約期間 2年更新型

建築構造 木造 | 状況 入居日相談

ほか費用

駐車場 6,600円 | 駐車場使用の場合は、別途手数料(駐車場+消費税)が必要です

損害保険 要

保証会社 個人名義での契約は保証会社原則加入(ハウスリース株式会社)

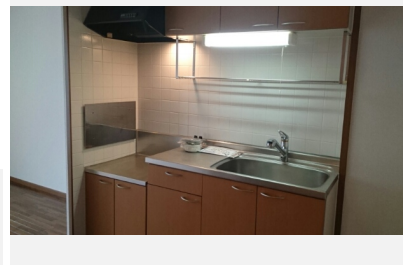
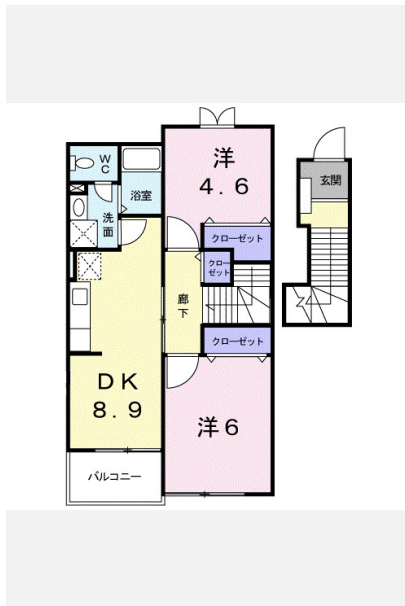
その他費用 町内会費 500円

特記事項
・保証会社原則加入 保証委託料 契約時:15,000円 月額:賃料総額の2%又は5%必要。
・月額保証委託料:1,462円(駐車場1台、2%プランの場合)

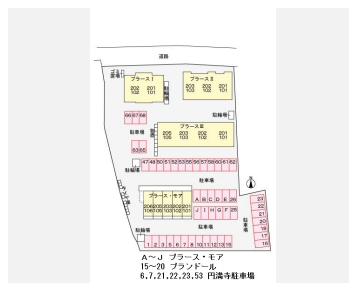
設備

浴室/追焚機能浴室/浴室乾燥機/専用キッチン/TVインターホン/パストイレ別/エアコン/シャワー付洗面台/プロパンガス/浄水器※(注)/シューズボックス/BS/クローゼット/洗濯機置場(室内)/洗面所独立/敷地内ゴミ置き場/給湯/シャワールーム/バルコニー/角住戸/南向き/最上階/セキュリティキー/24時間管理/敷金不要/保証人不要

※(注) ご利用の際、別途カートリッジ代が必要です。



駐車場配置図



人気の設備



追焚機能



浴室乾燥機



TVドアホン



パストイレ別



エアコン



洗髪洗面台



京都府知事 (13) 第 3403 号

株式会社日本海

〒624-0841 京都府舞鶴市字引土1

営業時間: 10:00 ~ 18:00 定休日: 日曜日, 祝日, 祭日

TEL: 0773-77-0855

FAX: 0773-76-0081

E-mail:

info@nhk-co.jp

【取引態様】	【取引条件有効期限】	
仲介	2020年05月23日	
手数料負担の割合	貸主 0%	借主 100%
手数料配分の割合	元付 0%	割付 100%

DK SELECT

印刷日: 2020年04月24日