

沿線/住所

舞鶴線 西舞鶴 徒歩 20分

京都府舞鶴市字七日市小字中丁427

間取り

2DK

賃料/共益費

58,000円

/ 2,000円

募集条件

物件名 **プロムナード・ソレイユB** 103

舞鶴線 西舞鶴 徒歩 20分

最寄駅

住所 京都府舞鶴市字七日市小字中丁427

賃料 58,000円

敷金 -

共益費 2,000円

礼金 -

間取り 2DK

仲介手数料 賃料1ヶ月分+消費税

間取り詳細 5.9 洋 6 洋 5.4

築年月 2005年3月

専有面積 42.77㎡

階数 1/2階

開口部向き 南

入居可能日 2021年1月中旬

物件種別 アパート

契約期間 2年更新型

建築構造 木造

状況 募集中

ほか費用

駐車場 3,300円 駐車場使用の場合は、別途手数料(駐車場+消費税)が必要です

損害保険 要

保証会社 個人名義での契約は保証会社原則加入(ハウスリース株式会社)

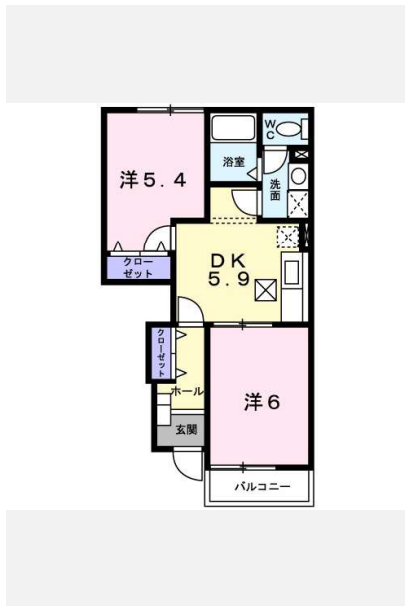
その他費用

特記事項
・保証会社原則加入 保証委託料 契約時:22,000円 月額:賃料総額の2.2%又は5.5%必要。
・月額保証委託料:1,392円(駐車場1台:2.2%プランの場合)
・契約時にクリーニング費として、¥50,000が必要となります。

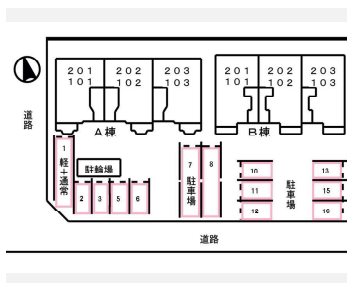
設備

浴室/追焚機能浴室/浴室乾燥機/専用キッチン/TVインターホン/パストイレ別/エアコン/シャワー付洗面台/プロパンガス/浄水器/床下収納/シューズボックス/BS/クロセット/洗濯機置場(室内)/洗面所独立/給湯/シャワールーム/バルコニー/角住戸/南向き/セキュリティキー/24時間管理/敷金不要/保証人不要

※(注) ご利用の際、別途カートリッジ代が必要です。



駐車場配置図



おすすめ設備



京都府知事 (13) 第 3403 号

株式会社日本海

〒624-0841 京都府舞鶴市字引土1

営業時間: 10:00 ~ 18:00 定休日: 日曜日, 祝日, 祭日

TEL: 0773-77-0855

FAX: 0773-76-0081

E-mail:

info@nhk-co.jp

【取引態様】	【取引条件有効期限】
仲介	2021年02月11日
手数料負担の割合	借主 0% 借主 100%
手数料配分の割合	元付 50% 寄付 50%

日本海HP



LINE問い合わせ

