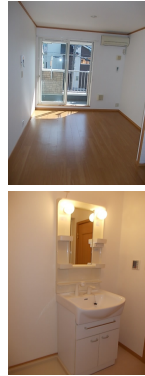
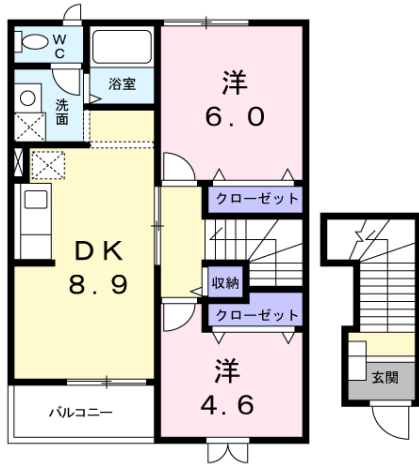


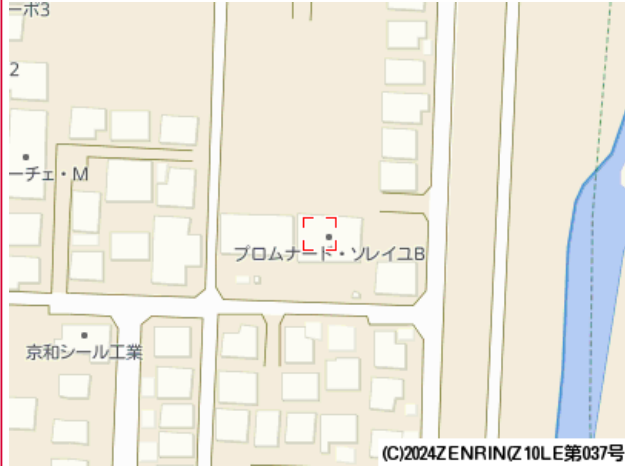
外観・室内・周辺環境写真



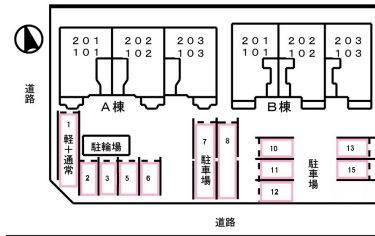
間取図 ※図面と現況が異なる場合は現況を優先させていただきます。



建物案内図



駐車場配置図



おすすめの設備

- ホームセキュリティ
- NURO光
- インターネット無料
- 追焚機能
- 浴室乾燥機
- システムキッチン
- TVドアホン
- 宅配ロッカー
- パストイレ別
- エアコン
- 洗髪洗面台
- 温水洗浄便座

名称		プロムナード・ソレイユB	
賃料		201号室 62,000円	
駐車場		3,300円～4,400円	駐車場使用の場合は、別途手数料(駐車料+消費税)が必要です。
共益費		2,200円	町内会費 ー
敷金		ー	礼金 ー
定額クリーニング費		55,000円	保険 要加入
仲介手数料		賃料1か月分+消費税	鍵セット費 3,300円(税込)

交通		舞鶴線 西舞鶴駅 徒歩 20分	
所在地		〒624-0822 京都府舞鶴市宇七日市小字中丁 4 2 7	
物件概要		即入居可	
間取り		2DK	専有面積 51.67㎡
間取り内容		洋6・洋4.6・DK8.9	
建物構造		木造	完成年月 2005年3月
階数		2/2階	方位 南
種別		アパート	契約期間 2年更新型

設備項目			
浴室乾燥機	洗面所独立	プロパンガス	エアコン
浄水器※(注)	パストイレ別	シャワー	浴室
床下収納	給湯	バルコニー	追焚機能浴室
専用キッチン	TVインターホン	シャワー付洗面台	BS
洗濯機置場(室内)	角住戸	南向き	最上階
2階以上	セキュリティキー	24時間管理	敷金不要
保証人不要	敷金ゼロプラン利用可		

※(注) ご利用の際、別途カートリッジ代が必要です。

- ・保証会社原則加入 保証委託料 契約時：22,000円 月額：賃料総額の2.2%又は5.5%必要。
- ・月額保証委託料：1,419円(2.2%プランの場合)
- ・契約時に退去時のクリーニング費として、¥55,000が必要となります。
- ・賃料等月額を口座引落し、クレジットカードでお支払いいただく場合は、 収納手数料 170円がかかります。
- ・「24時間サポート費用 330円(月額)」が必要となります。
- ・更新事務手数料 22,000円
- ・鍵セット費 3,300円
- ・共益費等明細：共益費 2,200円
- ・定額クリーニング費プランの場合、故意・重過失による鍵紛失・設備破損等があった際は別途費用が発生します。
- ・LGBTQフレンドリー
- ・家具家電レンタル利用可

備考

株式会社日本海

ミニミニFC舞鶴店  
〒624-0841 京都府舞鶴市宇引土1  
定休日 日曜日 祝日 祭日 営業時間 10:00～18:00

TEL : 0773-77-0855

FAX : 0773-76-0081

E-mail : info@nhk-co.jp

携帯で詳細チェック  
室内写真など詳細が  
確認できます。



【取引態様】		【取引条件有効期限】	
仲介		24/03/06	
手数料負担の割合	貸主	0%	借主 100%
手数料配分の割合	元付	0%	客付 100%