

地域密着！あなたのお部屋探しをサポートします！

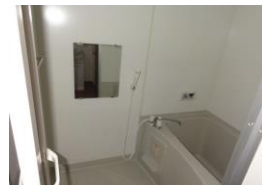


綾部・アルコニー

賃貸アパート 1K

井倉町

賃料	54,000円		
敷金	20,000円	礼金	100,000円



※ 室内写真は、イメージですので現室内を優先となります。

室号	号室	3-2	所在地	〒623-0054 綾部市井倉町西田
共益費	4,000円		駐車場	有り・無料(1台分)
交通	JR山陰本線 綾部駅 徒歩14分			
建物構造	軽量鉄骨造 2階建	大和リビング株式会社		
間取り	洋室 8帖 キッチン 3帖			
電気	大和リビングマネジメント株式会社		専有面積	約26.71㎡
トイレ	水洗		水道	公営
給湯	有り		排水	公共下水
エアコン	有り		ガス	LPガス
ペット	不可		バルコニー	有り
現況	2018年12月15日 入居可		インターネット	個別
損保	加入義務無し(リビング補償制度付き)		契約期間	2ヶ年間
完成年月日	2004年09月 完成		更新料	30,000円
必要書類	入居者申込書、契約者運転免許証の写し、連帯保証人印鑑証明書、他			
設備	バス・トイレ別、室内物干し、洗髪洗面化粧台、温水洗浄暖房便座、室内洗濯機置き場、住宅用火災警報器、BS シューズボックス、クローゼット、TV付インターホン、システムキッチン、ユニットバス、駐輪場			
契約資金	金 円 (契約の時にご準備頂く諸費用です。)			
備考	ルームクリーニング料30,000円、町内会費 500円/月			

mini mini
株式会社 日本海



〒624-0841 京都府舞鶴市字引土 1番地

TEL 0773-77-0855

FAX: 0773-76-0081

info@nhk-co.jp

<http://nhk-co.jp>

京都府知事 (13) 第3403号
(公社) 京都府宅地建物取引業協会

手数料	負担割合	貸主	%	借主	100%	定休日	日・祭曜日	営業時間	10:00~18:00
						取引態様	仲介		

※ お住まいのご案内は、無料です！お気軽にご来店お待ちしております。