

舞鶴市！あなたのお部屋探しをサポートします！

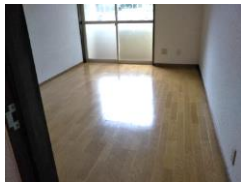
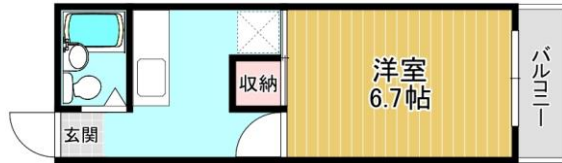


西舞鶴・ライフステージ広瀬

賃貸アパート 1K

安岡

賃料	36,000円		
敷金	50,000円	礼金	ゼロ円



※ 室内写真は、イメージですので現室内を優先となります。

室号	号室	1070	所在地	〒625-0021 京都府舞鶴市安岡
共益費	2,000円	駐車場	有り・1台	4,400円(税込) / 月
交通	JR小浜線 松尾寺駅より徒歩 21 分			
建物構造	木造 2階建			
間取り	洋室6.7帖、キッチン	専有面積	約 22.35㎡	
電気	関西電力	水道	公営	
トイレ	水洗	排水	下水道	
給湯	有り	ガス	LPガス	
エアコン	有り	バルコニー	有り	
ペット	不可	インターネット	個別	
現況	即入居可	契約期間	2ヶ年間	
損保	火災保険料(2年更新) 18,000円	更新料	無し	
完成年月日	1997年09月完成	保証会社	保証料 有り	
必要書類	入居者申込書、契約者運転免許証の写し、他			
設備	バストイレ同室 独立洗面化粧台 給湯 室内洗濯機置き場 インターホン エアコン			
契約資金	金 円- (契約の時にご準備頂く諸費用です。)			
備考	鍵交換料13,200円(税込)、退去時:クリーニング費用25,300円(税込) 必要			

mini mini
株式会社 日本海



〒624-0841 京都府舞鶴市字引土 1番地

TEL 0773-77-0855

FAX: 0773-76-0081

info@nhk-co.jp

京都府知事 (13) 第3403号

(公社)京都府宅地建物取引業協会

手数料	負担割合	貸主	%	借主	100%	定休日	日・祭曜日	営業時間	10:00~18:00
						取引態様	仲介		

※ お住まいのご案内は、無料です！お気軽にご来店お待ちしております。