

舞鶴市！あなたのお部屋探しをサポートします！

西舞鶴・舞鶴グランドマンション

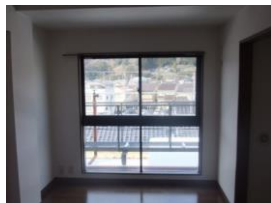
賃貸マンション 3LDK

円満寺

賃料	70,000円		
敷金	200,000円	礼金	ゼロ円



間取り図は現況を優先します。



- ※ オール電化 電気代お得です。
- ★ エレベーター 有ります。

- ★ 西舞鶴・マイ商店街の中心地です。
- ・アーケードに防犯カメラ設置済み

※ 室内写真は、イメージですので現室内を優先となります。

室号	号室	所在地	〒624-0854 舞鶴市字円満寺
共益費	2,000円	駐車場	8,640円~10,800円
交通	JR舞鶴線 西舞鶴駅 徒歩15分		
建物構造	鉄骨造 5階建		
間取り	和室6帖 洋室6帖 洋室4.5帖 LDK10帖	専有面積	約58.77㎡
電気	関西電力	水道	公営
トイレ	水洗	排水	下水道
給湯	有り	ガス	無し
エアコン	無し	バルコニー	有り
ペット	不可	インターネット	個別
現況	即入居	契約期間	2ヶ年間
損保	火災保険料(2年更新) 18,000円	更新料	有り・2ヶ年毎(家賃の1ヶ月分 税別)
完成年月日	1998年03月完成	保証会社	保証料 有り
必要書類	入居者申込書、契約者運転免許証の写し、連帯保証人印鑑証明書、他		
設備	流し台 浴室 バストイレ別 給湯(電気温水器) トイレ ベランダ インターホン		
契約資金	金 円 (契約の時にご準備頂く諸費用です。)		
備考	会社契約は、保証会社の保証・連帯保証人は要りません。		

mini mini  
株式会社 日本海



〒624-0841 京都府舞鶴市字引土 1番地

TEL 0773-77-0855

FAX: 0773-76-0081

info@nhk-co.jp

http://nhk-co.jp

京都府知事(13)第3403号  
(公社)京都府宅地建物取引業協会

手数料	負担割合	貸主	%	借主	100%	定休日	日・祭曜日	営業時間	10:00~18:00
						取引態様	仲介		

※ お住まいのご案内は、無料です！ お気軽にご来店お待ちしております。