

舞鶴市！あなたのお部屋探しをサポートします！

西舞鶴・グランドハイツ

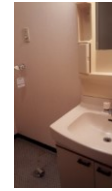
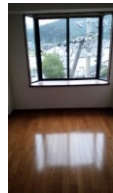
賃貸マンション 4K

伊佐津

賃料	60,000円		
敷金	150,000円	礼金	ゼロ円



1201号室、1301号室、1401号室



水道料金は定額2,000円/月

※ 室内写真は、イメージですので現室内を優先となります。

室号	号室	200-24	所在地	〒624-0816 舞鶴市宇伊佐津
共益費	3,000円/月		駐車場	6,480円~8,640円
交通	JR舞鶴線 西舞鶴駅 徒歩8分			
建物構造	鉄骨造 4階建			
間取り	洋室6帖 4.54.5 和室6帖 DK8帖		専有面積	約 63.00㎡
電気	関西電力		水道	公営
トイレ	水洗		排水	側溝
給湯	有り		ガス	LPガス
エアコン	有り		バルコニー	有り
ペット	不可		インターネット	個別
現況	即入居		契約期間	2ヶ年間
損保	火災保険料(2年更新) 18,000円~		更新料	有り・2ヶ年毎(家賃の1ヶ月分 税別)
完成年月日	1990年07月完成		保証会社	保証料 有り(33,000円~)
必要書類	入居者申込書、契約者運転免許証の写し、連帯保証人印鑑証明書、他			
設備	流し台 浴室 バストイレ別トイレ ベランダ 冷暖エアコン			
契約資金	金 円- (契約の時にご準備頂く諸費用です。)			
備考	会社契約は、保証会社の保証・連帯保証人は要りません。水道料 2,000円/月			

mini mini
株式会社 日本海



〒624-0841 京都府舞鶴市宇引土 1番地

TEL 0773-77-0855

FAX: 0773-76-0081

info@nhk-co.jp

http://nhk-co.jp

京都府知事 (13) 第3403号
(公社)京都府宅地建物取引業協会

手数料	負担割合	貸主	%	借主	100%	定休日	日・祭曜日	営業時間	10:00~18:00
						取引態様	仲介		

※ お住まいのご案内は、無料です！ お気軽にご来店お待ちしております。