

舞鶴市！あなたのお部屋探しをサポートします！



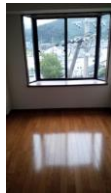
西舞鶴・グランドハイツ 賃貸マンション 4K

伊佐津

賃料	65,000円		
敷金	150,000円	礼金	ゼロ円



1201号室、1301号室、1401号室



※ 室内写真は、イメージですので現室内を優先といたします。

室号	1401号室	200-24	所在地	〒624-0816 舞鶴市宇伊佐津
共益費	3,000円/月		駐車場	有り・要確認
交通	JR舞鶴線 西舞鶴駅 徒歩 8分			
建物構造	鉄骨造 4階建			
間取り	洋室6帖、4.5帖、4.5帖、和室6帖 DK3帖	専有面積	約 63.00㎡	
電気	関西電力	水道	公営	
トイレ	水洗	排水	側溝	
給湯	有り	ガス	LPガス	
エアコン	有り	バルコニー	有り	
ペット	不可	インターネット	個別	
現況	要相談	契約期間	2ヶ年間	
損保	火災保険料(2年更新) 18,000円～	更新料	有り・2ヶ年毎(家賃の1ヶ月分 税別)	
完成年月日	1990年07月完成	保証会社	保証料 有り(32,500円～)	
必要書類	入居者申込書、契約者運転免許証の写し、連帯保証人印鑑証明書、他			
設備	流し台 浴室 バストイレ別トイレ ベランダ 冷暖エアコン			
契約資金	金 円 (契約の時にご準備頂く諸費用です。)			
備考	会社契約は、保証会社の保証・連帯保証人は要りません。			



**株式会社 日本海**

京都府知事 (13) 第3403号  
(公社)京都府宅地建物取引業協会



〒624-0841 京都府舞鶴市宇引土 1番地

**TEL 0773-77-0855**

FAX: 0773-76-0081

[info@nhk-co.jp](mailto:info@nhk-co.jp)  
<http://nhk-co.jp>

手数料	負担割合	貸主	%	借主	100%	定休日	日・祭曜日	営業時間	10:00~18:00
						取引態様	仲介		

※ お住まいのご案内は、無料です！ お気軽にご来店お待ちしております。