

舞鶴市！ あなたのお部屋探しをサポートします！

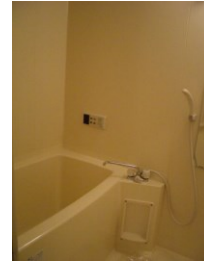
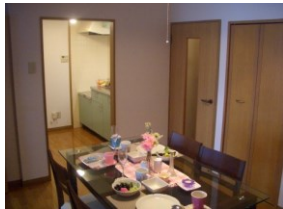


西舞鶴・スマイルM1

賃貸アパート 3LDK

境谷

賃料	71,000円		
敷金	ゼロ円	礼金	150,000円



※ 室内写真は、イメージですので現室内を優先となります。

室号	号室	67-1	所在地	〒624-0815 舞鶴市字境谷
共益費	3,000円/月		駐車場	有り 5,000円/月
交通	JR舞鶴線 西舞鶴駅 徒歩10分			
建物構造	鉄筋コンクリート造 3階建			
間取り	洋室6帖 和室6帖 洋室5帖 LDK9.5帖	専有面積	約62.27㎡	
電気	関西電力	水道	公営	
トイレ	水洗	排水	下水道	
給湯	有り	ガス	LPガス	
エアコン	無し	バルコニー	有り	
ペット	不可	インターネット	個別	
現況	即入居可	契約期間	2ヶ年間	
損保	火災保険料 18,000円 (2年更新)有り	更新料	有り・2ヶ年毎	
完成年月日	2001年08月 完成	保証料	保証料 有り(審査料含む)	
必要書類	入居者申込書、契約者運転免許証の写し、連帯保証人印鑑証明書、他			
設備	追い炊き BS			
契約資金				
備考	保証会社との契約による入居(契約時のみ事務手数料 家賃の50%・保証料 毎月賃料の1%) 保証会社更新料更新月に毎年10,000円 連帯保証人不要 町内会費 800円/月 入町費3,000円			

mini mini

株式会社 日本海



〒624-0841 京都府舞鶴市字引土 1番地

TEL 0773-77-0855

FAX: 0773-76-0081

info@nhk-co.jp

http://nhk-co.jp

京都府知事 (13) 第3403号
(公社)京都府宅地建物取引業協会

手数料	負担割合	貸主	%	借主	100%	定休日	日・祭曜日	営業時間	10:00~18:00
						取引態様	仲介		

※ お住まいのご案内は、無料です！ お気軽にご来店お待ちしております。