

舞鶴市！ あなたのお部屋探しをサポートします！

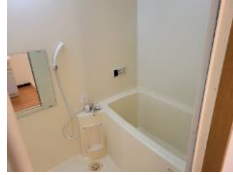


東舞鶴・ルミールかながわ

賃貸マンション 3LDK

森本町

賃料	66,000円		
敷金	ゼロ円	礼金	ゼロ円



※ 室内写真は、イメージですので現室内を優先となります。

室号	号室	28-16	所在地	〒625-0067 舞鶴市森本町
共益費	3,000円/月		駐車場	有り・5,000円/台
交通	JR舞鶴線 東舞鶴駅 徒歩 9分			
建物構造	鉄筋コンクリート造 3階建			
間取り	洋室 6帖 和室 6帖 洋室 6帖 LDK 10帖		専有面積	約61.75㎡
電気	関西電力		水道	公営
トイレ	水洗		排水	下水道
給湯	有り		ガス	LPガス
エアコン	無し		バルコニー	有り
ペット	不可		インターネット	個別
現況	即入居		契約期間	2ヶ年間
損保	火災保険料 18,000円 (2年更新) 有り		更新料	
完成年月日	2000年01月 完成		保証料	有り(審査料 含む)
必要書類	入居者申込書、契約者運転免許証の写し、他			
設備	バスタイレ別、BS、室内洗濯機置き場、追い炊き機能、収納スペース、シューズボックス、洗面所独立			
契約資金				
備考	保証会社とのご契約によるご入居となります。保証人不要 保証料(毎月賃料の1%)・事務手数料(ご契約時のみ20,000円)・更新料(1年毎10,000円) 必要			

mini mini
株式会社 日本海



〒624-0841 京都府舞鶴市宇引土 1番地
TEL 0773-77-0855

FAX: 0773-76-0081
info@nhk-co.jp

京都府知事 (14) 第3403号
(公社)京都府宅地建物取引業協会

定休日	日・祭曜日	営業時間	10:00~18:00
手数料	負担割合	貸主 %	借主 100%
取引態様	仲介		

※ お住まいのご案内は、無料です！ お気軽にご来店お待ちしております。