

西舞鶴・引土 宮前

明倫小学校区



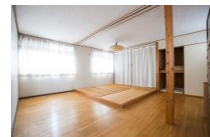
ミニミニ FC舞鶴店

【現地写真】

JR西舞鶴駅 徒歩10分、駅近く！！



登記面積より広い建物です(現況優先)。



物件種目	売 土地 (古建物付き)		
価 格	800万円		坪単価 17.77 万円
所在地	舞鶴市字引土小字糖ヶ坪 1筆		
土地面積	登記面積 148.79㎡ (45.0坪)		
建 物	木造亜鉛メッキ鋼板葺 2階建	建物 古年	
床面積	登記 75.27㎡、現地 58.9㎡、76.93㎡		
交 通	京都交通バス 千日前停 徒歩4分		
学 校	明倫小学校 ・ 城南中学校		
用途地域	商業地域・準防火地域		
建ぺい率	80%	容積率	400%
設 備	関西電力・LPガス・上下水道		
道 路	6m		
建築条件	ありません		
取引態様	仲 介 (仲介手数料 3.24%+6.48万円)		
備 考	(1) 現状有姿による取引です(建物内の家財道具は処分する)。 (2) 建物は、登記簿と現況と相違しております。 (3) 土地・建物(建物の評価無し)売主の瑕疵担保責任は負いません。 (4) 舞鶴市文化財保存地域外。 363-1 (5) 舞鶴市土砂災害警戒区域外(洪水・地震・津波等警戒区域)。		



(公社) 京都府宅地建物取引業協会

株式会社 日本海

〒624-0841 京都府舞鶴市字引土1番地

TEL 0773-77-0855 FAX 0773-76-0081

■ 国土交通大臣不動産コンサルティングマスター(5)14624号

■ 京都府知事 免許番号 (13) 第3403号