

舞鶴市！ あなたの お店 をサポートします！



東舞鶴・商業店舗

賃貸 店舗 向き

七条通り

■ 東舞鶴の中心市街地 !!

賃料	①フロア 400,000円		
保証金	1,000,000円	礼金	ゼロ円

● 1707 211㎡(63坪) あります !!



■ 旧写真で、現在はローソンは退店して空き店舗です。



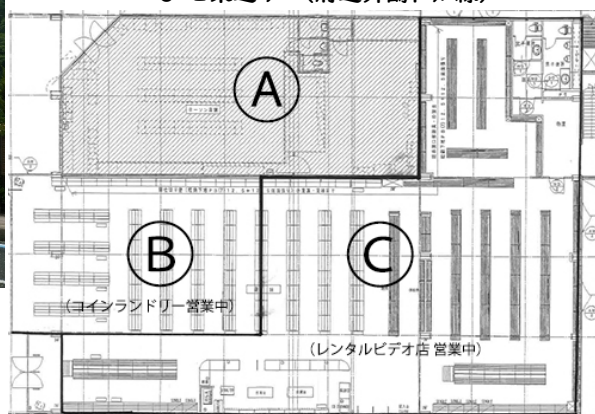
26台分の駐車可能(共用) !!

駐車場付き

■ 店舗内設備 特にありません

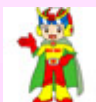
※ 室内写真は、イメージですので現室内を優先となります。

● 七条通り (府道舞鶴和知線)



室号	1階 ① 店舗フロア	所在地	〒625-0050 舞鶴市北浜
共益費	10,000円/月	駐車場	有り(26台分の共同駐車あります)
交通	京都交通バス 東舞鶴停 徒歩7分		賃料に含みます。
建物構造	鉄骨造 2階建 (昭和60年7月築)	土地計画	近隣商業地域内、準防火地域内
設備	関西電力・LPガス・上下水道	専有面積	約211㎡(約63坪) 770㎡の一部
間取り	1階フロア	水道	公営
電気	関西電力	排水	下水道
トイレ	水洗	ガス	LPガス
給湯	有り	バルコニー	
現況	即入居 (店舗内 改造は借主様のご負担です)	契約期間	3ヶ年間 (長期契約 相談)
損保	火災保険料(1年更新) 要	更新料	有り 3ヶ年毎
完成年月日	1985年完成		
必要書類	入居者申込書、契約者運転免許証の写し、連帯保証人印鑑証明書、他		
契約資金	金 円 (契約の時にご準備頂く諸費用です。)		
備考	店舗内 改造は借主様のご負担です。		

mini mini  
株式会社 日本海



〒624-0841 京都府舞鶴市字引土 1番地

TEL 0773-77-0855

FAX: 0773-76-0081

info@nhk-co.jp

http://nhk-co.jp

京都府知事 (13) 第3403号  
(公社)京都府宅地建物取引業協会

手数料	負担割合	貸主	%	借主	100%	定休日	日・祭曜日	営業時間	10:00~18:00
						取引態様	仲介		

※ 店舗のご案内は、無料です！ お気軽にご来店お待ちしております。