

舞鶴市！ あなたの お店探しをサポートします！

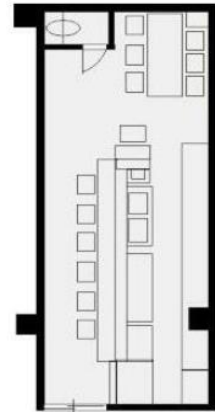


西舞鶴・マナイグランドマンション

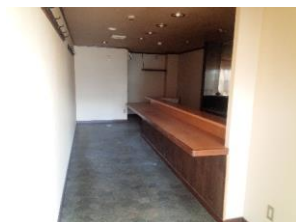
店舗・飲食店 向き

円満寺

賃料	44,000円		
敷金	賃料 3カ月分	礼金	無し



シャッター付



※ 室内写真は、イメージですので現室内を優先となります。

室号	店舗A	専有面積	約 32.56㎡	所在地	〒624-0854 舞鶴市円満寺170-7
共益費	5,500円			駐車場	近隣駐車場：8,000円～
交通	JR舞鶴線 西舞鶴駅 徒歩9分				
建物構造	鉄骨造 ALC版 6階建				
設備	シャッター雨戸				
間取り	1階A 店舗、冷蔵庫、トイレ				
電気	関西電力	水道	公営		
トイレ	水洗	排水	下水道		
給湯	有り	ガス	LPガス		
エアコン		バルコニー			
現況	即入居可 (店舗内 改造は全て 借主様のご負担です)			契約期間	3ヶ年間
損保	火災保険料加入要 (2年更新) 25,000円～			更新料	有り (新賃料の0.5ヵ月分)
完成年月日	1990年5月 完成				
必要書類	入居者申込書、契約者運転免許証の写し、連帯保証人印鑑証明書、他				
契約資金	金 円- (契約の時にご準備頂く諸費用です。)				
備考	保証会社：加入要 (ROOM iD等 初回保証料：月額総賃料の100%必要)				

mini mini
株式会社 日本海



〒624-0841 京都府舞鶴市字引土 1番地

TEL 0773-77-0855

FAX: 0773-76-0081

info@nhk-co.jp

<http://nhk-co.jp>

京都府知事 (14) 第3403号
(公社)京都府宅地建物取引業協会

手数料	負担割合	貸主	%	借主	100%	定休日	日・祭	営業時間	10:00~18:00
						取引態様	仲介		

※ お店探しのご案内は、無料です！ お気軽にご来店お待ちしております。