

舞鶴市！ あなたの お店探しをサポートします！

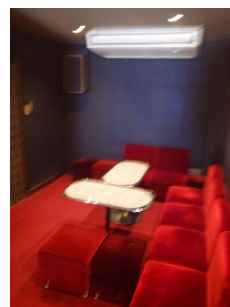


西舞鶴・宮前通り

店舗 飲食店 向き

西舞鶴 引土

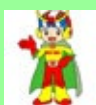
賃料	70,000円		
敷金	100,000円	礼金	無し



※ 室内写真は、イメージですので現室内を優先となります。

室 号	1階 1フロア	専有面積	38 m ²	〒624-0841 舞鶴市字引土
共 益 費	7,000円 (水道代含む・地下水)	駐 車 場	無 (近隣8,000円/月~)	
交 通	京都交通バス 西舞鶴駅 徒歩 5分			
建物構造	木造 2階建			
設 備	流し台、カウンター 椅子 11席、テーブル 2台、椅子 6個 (什器品の修繕・取替等は全て借主の負担です)			
間 取 り	1階 店舗 約11.49坪			
電 気	関西電力	水 道	地下水	
ト イ レ	水 洗 ... 和式便器、小便器	排 水	公共下水	
給 湯		ガ ス	LPガス	
エアコン	有 (修理・点検は借主様負担)	契約期間	3年間	
現 況	(店舗内 改造は全て 借主様のご負担です)	保証会社	有 (保証料 (賃料1ヶ月分))	
損 保	火災保険料 (2年更新) 約24,000円~	更新料	有 (り)	
完成年月日	1978年 新築 店舗内の改装有り			
必 要 書 類	入店者申込書、契約者運転免許証の写し、連帯保証人印鑑証明書、他			
契 約 資 金	金 円一 (契約の時にご準備頂く諸費用です。)			
備 考	建物の店内・外装補修、器具修理、エアコン修理等は すべて借主様負担です。			

mini mini
株式会社 日本海



〒624-0841 京都府舞鶴市字引土 1番地

TEL 0773-77-0855

FAX: 0773-76-0081

info@nhk-co.jp

<http://nhk-co.jp>

京都府知事 (14) 第3403号
(公社) 京都府宅地建物取引業協会

手 数 料	負担割合	貸主	%	借主	100%	定休日	日・祭曜日	営業時間	10:00~18:00
						取引態様	仲 介		

※ お店探しのご案内は、無 料 です！ お気軽にご来店お待ちしております。